

Inhalt

Wir über uns – Fan- und Mitgliederbetreuung.....	2
Anfahrt	7
AG „Werderfans gegen Diskriminierung“	7
Behindertenfanbetreuung.....	8
Choreo	8
Dachverband	8
Elektronische Zugangskontrolle	8
Fanbeirat	8
Fancafé	9
Fanclubs.....	9
Fan-Projekt	9
Fan-Shop.....	10
Gästefans	11
Geschäftsstelle/Empfang.....	11
Kneipentipps.....	11
Ostkurvensaal	11
Stadion.....	12
Weser-Stadion.....	12
„Platz 11“	12
Eintrittspreise Regionalliga Saison 2015/2016	13
Eintrittspreise 1. Frauen-Bundesliga Saison 2015/2016	13
„Platz 12“	15
Stadionführung.....	16
Stadionordnung.....	17
Tickets.....	18
Training.....	18
Ultras	18
Werder-Card	18
WUSEUM	19

Wir über uns – Fan- und Mitgliederbetreuung

Als Bindeglied zwischen Fanszene und Mannschaft sowie Geschäftsführung hat die Abteilung Fan- und Mitgliederbetreuung großen Anteil am fairen Verhältnis zwischen allen Interessengruppen. In Kürze: überall, wo Fans betroffen sind, fängt die Arbeit der Fanbetreuung an. Als Vermittler und Organisator der Interessen der Fans und Fangruppierungen von Werder Bremen bildet die Abteilung die Schnittstelle zwischen den beteiligten Akteuren. Außerdem bietet sie allen Grün-Weißen einen Rundum-Service, z.B. wenn es um Unterstützung bei Fanclub-Veranstaltungen wie Fußball-Turnieren, Jubiläen oder Weihnachtsfeiern geht. Aber auch für frischgebackene Supporter steht sie gern mit Informationen zu Fanfahrten, einem nahegelegenen Fanclub oder zur Gründung und Registrierung eines eigenen Fanclubs bereit.

Mit dem §30 der DFB-Richtlinien wurde im Jahr 1992 das Konzept der Fanbetreuung festgehalten, seither ist die Benennung eines Fanbeauftragten für die Clubs der 1. und 2. Bundesliga Pflicht. Mit dem Nationalen Konzept Sport und Sicherheit (NKSS) im gleichen Jahr sowie weiteren Ergänzungen der DFB-Richtlinien im Jahr 2006 und der Aufnahme in die Lizenzierungsrichtlinien der DFL wird deutlich, dass die Bedeutung der Fanbetreuung und Fanbeauftragten zunehmend wichtiger wird. Entscheidend bei der Arbeit ist die Berücksichtigung der unterschiedlichen Perspektiven und Interessen der Fanszene. Hinzu kommt die Zusammenarbeit mit Verantwortlichen im Sicherheitsbereich sowie der Öffentlichkeitsarbeit zum Thema Fußballfans. Von zentraler Bedeutung für den Spielbetrieb ist unsere Planung im Vorfeld der Spiele, d.h. vor allem bei Auswärtsspielen die Koordination mit den anderen Vereinen und am Spieltag die Betreuung unserer Fans vor Ort.

Neben dem Spielbetrieb organisieren wir in enger Zusammenarbeit mit der Behindertenbeauftragten und dem Dachverband die Seh- und Gehbehindertenfanbetreuung. Außerdem arbeiten wir in Gremien des DFB, der DFL und im Sprechrat der Fanbeauftragten aktiv an fanpolitischen Themen mit, um den SV Werder Bremen auf diesem Gebiet auch bundesweit zu vernetzen und zu repräsentieren. Um die Bindung zwischen Werder Bremen und der Fanszene weiterhin zu stärken, legen wir großen Wert auf Veranstaltungen im Zusammenschluss mit Fans und Fanclubs und versuchen auf diese Weise einen Beitrag zum lebendigen Zusammenhalt zu leisten.

Die Fan- und Mitgliederbetreuung bietet Hilfe bei:

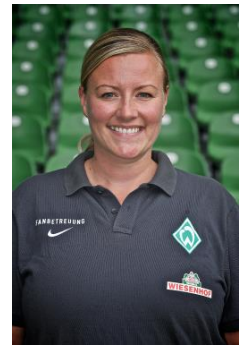
- Fragen zu Organisation, Aktionen, Anliegen und Angeboten von Fanclubs
- Fragen zu Spieltagsablauf und -organisation
- Materialanmeldungen und Fragen zu Stadionrichtlinien
- Problemen und Anliegen bei Heim- und Auswärtsspielen am Spielort
- individueller Betreuung von gehandicapten Fans

Geschäftsbereich: Hubertus Hess-Grunewald

Julia Ebert

Leiterin der Abteilung Fan- und Mitgliederbetreuung

- Inhaltliche und strategische Ausrichtung der Abteilung
- Koordination der Fanarbeit und des Abteilungs-Teams
- Personalplanung/Praktikumsplanung/Azubi-Betreuung
- Betreuung bei Heim- und Auswärtsspielen
- Kontakt zur DFL und zum DFB
- Öffentlichkeitsarbeit (in Zusammenarbeit mit Presseabteilung)
- Konzeptionierung Fan-Reisen/Begleitung Trainingslager
- Konzeptionierung der „Fan-Kurve“ auf der Homepage
- Sprecherrat der Fanbeauftragten
- Kontakt zu Fanbetreuungen anderer Vereine
- Kurvengespräch



Kontakt:

Fax: 0421-434594850

Mobil: 0152-53239033

E-Mail: julia.ebert@werder.de

Till Schüssler

Fanbetreuer

- Betreuung bei Heim- und Auswärtsspielen
- Kommunikation mit dem Fan-Projekt
- Arbeit gegen Diskriminierung
- Anmeldung Fanutensilien
- Konzeptionierung und Betreuung Stadionverbots-Modell/Kommunikation zum Thema Stadionverbote
- Betreuung Fan-Reisen/Begleitung Trainingslager
- Organisation Fan-Beirat
- Kommunikation soziale Einrichtungen



Kontakt:

Fax: 0421-434594850

Mobil: 0152-53239035

E-Mail: till.schuessler@werder.de

Jermaine Greene

Fanbetreuer

- Fanclubbetreuung
- Zusammenarbeit mit dem Dachverband
- Betreuung spieltagsbegleitender Aktionen der Fanclubs
- Organisation Fanclub-Weihnachtsfeier
- Organisation „International Werder Weekend“
- Betreuung bei Heim- und Auswärtsspielen
- Programm/Betreuung Fan-Reisen/Begleitung Trainingslager
- Fan-Café



Kontakt:

Fax: 0421-434594850

Mobil: 0152-53239034

E-Mail: jermaine.greene@werder.de

Marika Diesing

Stadionführungen und WUSEUM

- Koordination und Organisation der Stadionführungen
- Betreuung des WUSEUMs
- Betreuung des Archivs
- Personalplanung Stadionführung und WUSEUM
- Organisation Fan-Café
- Fanclub des Jahres



Kontakt:

Fax: 0421-434594850

Mobil: 0162-9799121

E-Mail: marika.diesing@werder.de

Jan-Philipp Heine

Fanbetreuer und Kindergeburtstage

- Koordination/Personalplanung und Umsetzung Bereich Kindergeburtstage
- Unterstützung Stadionführungen/WUSEUM
- Umsetzung des Konzepts zur Neustrukturierung der Stadionführungen
- Projektbetreuung
- Korrespondenz
- Unterstützung an Spieltagen



Kontakt:

Fax: 0421-434594850

E-Mail: jan-philipp.heine@werder.de

Jens Staskewitsch

Fanbetreuer

- Begleitung Auswärtsspiele
- Gästefanbetreuung bei Heimspielen in Zusammenarbeit mit Ehrenamtlichen
- Fanbetreuung U 23/Kontakt zu elko
- Teilnahme an 3. Liga-Tagungen
- Anmeldung Fan- Utensilien/Kontakt zu den Fanbetreuungen der 3. Liga



Kontakt:

Mobil: 0152-08963134

E-Mail: jens.staskewitsch@werder.de

Björn Urban

Fanbetreuer (Dachverband)

- Betreuung/Begleitung/Organisation Dach-verbands-Bus zu Auswärtsspielen
- Sprechstunde (montags 17 bis 19 Uhr; an Heimspieltagen 3 Stunden vor Spielbeginn, Büro OKS)
- Korrespondenz
- Betreuung bei Auswärtsspielen
- Unterstützung bei Veranstaltungen der Fan- und Mitgliederbetreuung



Kontakt:

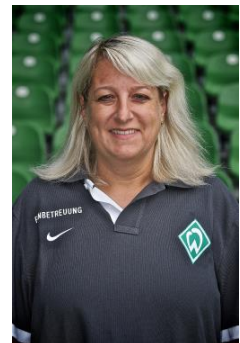
Mobil: 0171-8429999

E-Mail: info@werder-dachverband.de

Alexandra Lüddecke

Behindertenfanbeauftragte

- zuständig für die Behindertenfanbetreuung bei Heimspielen
- Beratung über Anreise, Parken (Rollstuhlfahrer/ Sehbehinderte/Einrichtungen für Behinderte)
- Ticketing
- Parkkarten
- Korrespondenz (schriftlich oder telefonisch)
- Kommunikation mit anderen Behindertenfanbeauftragten
- Besuch der DFL-Veranstaltung
- Koordinierung aller behindertenrelevanter Themen im Stadion
- Ausgabe und Einsammeln der Begleiterkarten
- Betreuung der Gästefans



Kontakt:

Mobil: 0172-4267619

E-Mail: alex_lueddecke@web.de

Thomas Vorberger

Behindertenfanbetreuer (Dachverband)

- zuständig für die Behindertenfanbetreuung bei Auswärtsspielen
- Ansprechpartner vor Ort
- Beratung über Anreise
- Ticketing
- Parkkarten
- Korrespondenz (schriftlich oder telefonisch)
- Kontakt zu den Behindertenfanbetreuungen der jeweiligen Vereine
- Unterstützung bei Veranstaltungen der Fan- und Mitgliederbetreuung



Kontakt:

Mobil: 0172-2971305

E-Mail: thomas.vorberger@hfcfn.de

Bernd Fraahs

Ehrenamtlicher Helfer am Spieltag

- Gästefanbetreuung
- U23



Anfahrt

Das Gebiet rund um das Weser-Stadion ist bei allen Heimspielen von Werder Bremen 2 1/2 Stunden vor Anstoß bis kurz nach Spielbeginn für Autos gesperrt. Auch der Osterdeich ist dann zwischen Sielwall und Stader Straße „dicht“. Ausnahmen gelten nur für Anwohner oder ansässige Gewerbetreibende mit Berechtigungsausweis. Die Parkplätze 1 bis 6 am Weser-Stadion sind an den Spieltagen gesperrt. Ausnahme: Inhaber besonderer Parkberechtigungen.

Für Stadionbesucher mit Autos stehen Park+Ride-Plätze zur Verfügung, insbesondere am Hansa-Carré und am Hemelinger Hafen. Folgen Sie den Ausschilderungen. Inhaber einer Eintrittskarte für das jeweilige Spiel fahren mit Bussen und Bahnen von BSAG und VBN kostenlos zum Weser-Stadion.

Park+Ride Möglichkeiten:

- Fans aus Richtung Hamburg, Hannover, Osnabrück oder Oldenburg verlassen die A 1 bei der Abfahrt Hemelingen und steuern den ausgeschilderten P+R-Platz Hemelinger Hafen an. Von dort geht's in zehn Minuten mit Shuttle-Bussen bequem ins Stadion und wieder zurück. Und zwar für Eintrittskarteneinhaber kostenlos!
- Wer über die A 27 aus Richtung Bremerhaven kommt, fährt über die Abfahrt Bremen-Vahr zum P+R-Platz Hansa-Carré: Von der Richard-Boljahn-Allee geht's links in die Straße In der Vahr – rechts in die Julius-Brecht-Allee abbiegen – halb links in die Steubenstraße – links in die Stresemannstraße und rechts in die Malerstraße. Nach ca. 300 m liegt linker Hand das Hansa-Carré. Für Eintrittskarten-Inhaber geht's dann kostenlos mit der Straßenbahnlinie 3 weiter.
- Außerdem schippert die Sielwall-Fähre wie gewohnt vom Parkplatz „Kuhhirten“ über die Weser zum Osterdeich.

Anreise zum Weser-Stadion auch mit dem Schiff möglich:

In Kooperation mit der Reederei „Hal över“ pendeln fünf Schiffe vor und nach jedem Spiel von Vegesack, der Waterfront/Pier2 und dem Martinianleger direkt zum neuen Anleger "Weser-Stadion/Pauliner Marsch" an der Westseite der Arena und zurück. Die Reederei weist darauf hin, dass, je nach Wochentag des Spiels, unterschiedliche Abfahrtszeiten gelten und die Abfahrten Vegesack und Waterfront/Pier 2 reservierungspflichtig sind. Der Transfer mit dem Schiff ist nicht im Preis der Eintrittskarte zum Spiel inbegriffen. Preise und weitere Informationen gibt es unter www.hal-oever.de.

AG „Werderfans gegen Diskriminierung“

Mehrfach ausgezeichnete Fan-Arbeitsgemeinschaft gegen Diskriminierung seit 2007.

Weitere Informationen: www.werderfans-gegen-rassismus.de

Behindertenfanbetreuung

Die Behindertenfanbeauftragte Alexandra Lüddecke und der Behindertenfanbetreuer Thomas Vorberger (Dachverband) kümmern sich um die Belange der gehandicapten Werderfans bei Heim- und Auswärtsspielen.

Choreo

Choreographien werden meist von Ultras zur Unterstützung der Mannschaft oder zur Präsentation von Faninteressen hergestellt und im Stadion präsentiert. Choreos müssen spätestens bis drei Tage vor dem Spiel bei der Fan- und Mitgliederbetreuung angemeldet werden.

Dachverband

Der Dachverband Bremer Fanclubs ist Euer Ansprechpartner für:

- Reservierungen und Fragen zu Busfahrten des Dachverbands zu den Auswärtsspielen
- Sammelbestellungen von Fanshop-Artikeln für Euren Fanclub (15 % Rabatt)
- Fragen zu Angeboten des Dachverbands
- die Organisation von Fanclub-Turnieren
- die Fanclub-Weihnachtsfeier

Kontakt:

Franz Böhmert Straße 1

28205 Bremen

Tel: 0421-43454803

E-Mail: info@werder-dachverband.de

Elektronische Zugangskontrolle

Der Zugang durch Drehkreuze ist internationaler Standard. Der Einlass ist so schneller und sicherer.

Wie funktioniert die elektronische Zugangskontrolle?

Einfach die Karte (Dauerkarte oder Tagesticket) am Eingang an den Kartenleser halten, dort wird sie elektronisch geprüft und das Drehkreuz freigeben.

Fanbeirat

Regelmäßige Einrichtung der Fan- und Mitgliederbetreuung zum Informationsaustausch zwischen Fanvertretern und dem SV Werder Bremen.

Fancafé

Regelmäßiges Angebot der Fan- und Mitgliederbetreuung und dem Fan-Projekt für die Fanszene zum Austausch. Veranstaltungsort: Ostkurvensaal. Treffpunkt, teilweise mit inhaltlichen Angeboten (z.B. Diskussionen, Filme, Vorträge).

Fanclubs

Gemeinschaften von Werderfans mit offizieller Registrierung bei Werder Bremen. Es sind mindestens 7 Mitglieder sowie die Einhaltung des „Fan-Ethik-Kodex“ erforderlich.

Weitere Informationen für bestehende Fanclubs und Interessenten in der Rubrik „**Fanclubs**“ auf www.werder.de.

Euer Fanclub - Eure Vorteile:

- Bevorzugte Behandlung bei der Vergabe von Eintrittskarten durch das Ticketcenter (soweit möglich)
- Spezielle Angebote für Fanclubs, z.B. die Fanclub-Weihnachtsfeier oder das Fanclub-Turnier
- Informationen über aktuelle Angebote für Fanclubs per E-Mail (Weiterbildungsmöglichkeiten, Veranstaltungen und andere News und Termine für unsere Fanclubs)
- Veröffentlichung der Kontaktmöglichkeiten aller Fanclubs auf unserer Homepage und im Werder-Jahrbuch
- Ein Begrüßungspaket des SV Werder Bremen sowie eine Gründungsurkunde für jeden neu gegründeten Fanclub
- Interessensvertretung durch den Dachverband Bremer Fanclubs
- Rabatt für Fanclub-Bestellungen im Fanshop (Bestellung über den Dachverband)
- Ansprechpartner für Fanclub-Belange durch die Fan- und Mitgliederbetreuung des SV Werder Bremen
- Automatische Registrierung Eures Fanclubs beim Dachverband Bremer Fanclubs

Fan-Projekt

Seit 1981 arbeitet das Fan-Projekt Bremen eng mit dem SV Werder Bremen zusammen. Das Tätigkeitsfeld der Mitarbeiter des Fan-Projekts:

- Aufsuchende Jugendarbeit
- Ostkurvensaal (Veranstaltungen und Nutzergruppen)
- Lernzentrum Ostkurvensaal
- Einzelfallhilfen (z.B. bei Stadionverboten)
- Mädchenarbeit
- Antidiskriminierungsarbeit

- Internationale Jugendarbeit
- Integration von Migranten
- Öffentlichkeitsarbeit (z.B. Newsletter)
- Sportangebote (Fußball spielen)
- Regionalliga
- Regionale/überregionale Gremienarbeit (z.B. BAG Fanprojekte)
- Beratung (Einzelne und Gruppen)
- U18-Fahrten zu den Auswärtsspielen

Kontakt

Fan-Projekt Bremen e.V.

Franz-Böhmert-Str. 5

28205 Bremen

Telefon: 0421-498024

Fax: 0421-498025

E-Mail: fanprojekt.bremen@gmx.de

Fan-Shop

Postanschrift

Werder Bremen Fan-Service GmbH

Geschäftsführerin: Petra Stelljes

Hoerneckestraße 11/13

28217 Bremen

E-Mail: info@werder-fanshop.de

Fan-Welt am Weser-Stadion

Franz-Böhmert-Straße 5a

28205 Bremen

Öffnungszeiten:

Montag - Freitag: 10.00 - 18.00 Uhr; Samstag: 10.00 - 15.30 Uhr

Öffnungszeiten bei Heimspielen:

Samstag: 11.00 Uhr bis ca. 1 Stunde nach Spielende (während des Spiels ist der Fanshop geschlossen)

Sonntag: 2 Stunden vor Spielbeginn bis ca. 1 Stunde nach Spielende (während des Spiels ist der Fan-shop geschlossen)

Hotline (montags bis freitags von 09.00 bis 18.00 Uhr)

Bestellung per Telefon: 0421-434590

Bestellung per Fax: 0421-49995970

Gästefans

Unterbringung im Gästebereich (Westkurve), 10 % der Eintrittskarten sind beim Gastverein erhältlich (internationale Gastvereine erhalten 5 % der Eintrittskarten). Anfragen von Gästefans im Vorfeld der Spiele werden von der jeweiligen Fanbetreuung der Gastvereine behandelt. Am Spieltag steht die Fan- und Mitgliederbetreuung des SV Werder Bremen für Fragen der Gästefans zur Verfügung und steht in ständigem Kontakt zur Fanbetreuung des Gastvereins.

Geschäftsstelle/Empfang

Der Empfang der Geschäftsstelle des SV Werder Bremen befindet sich im Turm 1.

Öffnungszeiten:

Montag bis Mittwoch: 09.00 - 17.00 Uhr

Donnerstag: 09.00 - 18.00 Uhr

Freitag: 09.00 - 15.00 Uhr

Kneipentipps

Rund um das Weser-Stadion, im „Viertel“, Peterswerder und am Osterdeich gibt es zahlreiche Möglichkeiten, sich vor und nach dem Spiel mit anderen Fans zu treffen.

Ostkurvensaal

Fanräumlichkeit in der Ostkurve, geöffnet vor und nach Heimspielen, die von den Fans und sozialorientierten Einrichtungen gestaltet wurde. Außerdem Übertragung der Auswärtsspiele, Veranstaltungen der Fans, des Fan-Projekts und der Fan- und Mitgliederbetreuung. Verwaltet wird der Ostkurvensaal durch das Fan-Projekt Bremen.



Stadion

Weser-Stadion

Stadion der Profimannschaft des SV Werder Bremen



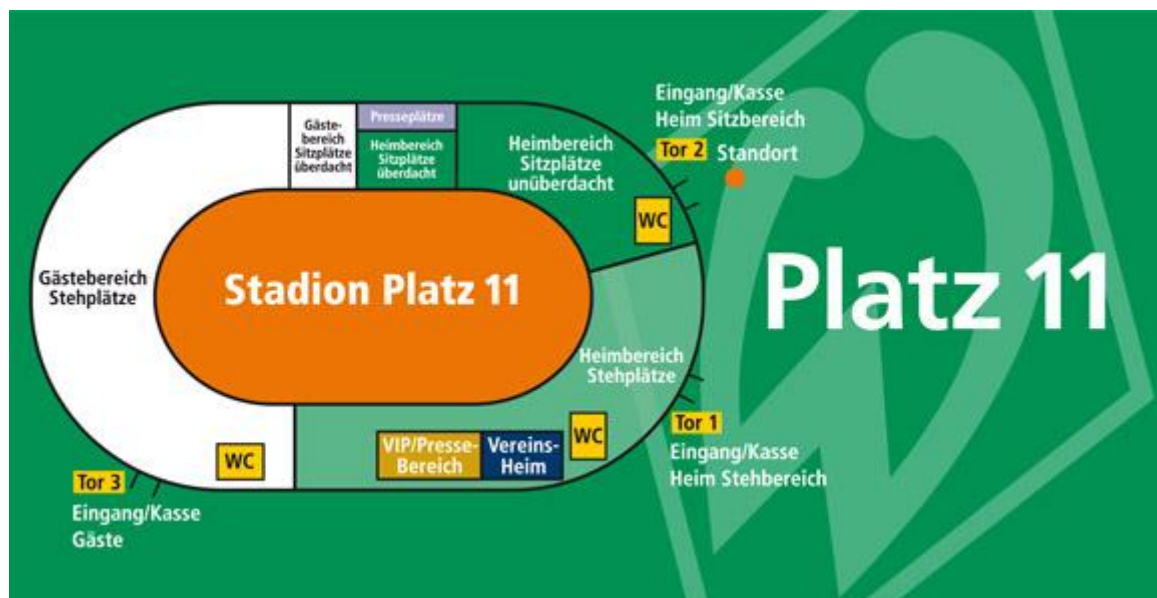
Öffnung an Spieltagen: 1,5 Stunden vor Spielbeginn

Mehr Informationen: www.weserstadion.de

Tickets unter: <http://www.werder.de/de/tickets/>

„Platz 11“

Tickets an der Tageskasse



Stadion der U 23 und U 19:

- Tribüne, beheizte Medienplätze, ein überdachter Kamerastand. Auch Rollstuhlfahrer finden eigens für sie geschaffene Plätze vor.
- Insgesamt finden 5.500 Zuschauer im 3. Liga-Stadion Platz. Davon stehen rund 3000 Plätze den Gästen zur Verfügung.

Eintrittspreise 3. Liga Saison 2015/2016

Stehplätze:

Gästebereich (2.500 Plätze): 8 Euro; ermäßigt 4 Euro

Heimbereich (2.000 Plätze): 8 Euro; ermäßigt 4 Euro, 2 Euro für Mitglieder falls das Freikarten-Kontingent erschöpft ist

Sitzplätze (1.000 Plätze):

Gästebereich (überdacht): 15 Euro; ermäßigt 7 Euro

Heimbereich (überdacht): 15 Euro; ermäßigt 7 Euro, 4 Euro für Mitglieder

Heimbereich (unüberdacht): 10 Euro; ermäßigt 5 Euro, 3 Euro für Mitglieder

Die ermäßigten Preise gelten für Schüler, Studenten, Kinder, Schwerbehinderte, Auszubildende, Zivildienstleistende, Wehrdienstleistende, Arbeitslose, Erwerbslose, Asylbewerber mit Nachweis sowie für Dauerkarteninhaber.

Wichtiger Hinweis für Mitglieder:

Für Mitglieder stellt Werder ein Kontingent von 200 Freikarten für die Heimspiele der U 23 zur Verfügung. Diese kostenlosen Tickets gibt es am jeweiligen Spieltag an der Kasse „Sonderkarten/Mitgliederkarten“ gegen Vorlage des Mitgliedsausweises "Greencard".

Eintrittspreise 1. Frauen-Bundesliga Saison 2015/2016

Stehplätze:

Gästebereich (2.500 Plätze): 5 Euro; ermäßigt 3 Euro

Heimbereich (2.000 Plätze): 5 Euro; ermäßigt 3 Euro

Sitzplätze (1.000 Plätze):

Gästebereich (überdacht): 10 Euro; ermäßigt 8 Euro

Heimbereich (überdacht): 10 Euro; ermäßigt 8 Euro

Heimbereich (unüberdacht): 7 Euro; ermäßigt 5 Euro

Die ermäßigten Preise gelten für Schüler, Studenten, Kinder, Schwerbehinderte, Auszubildende, Zivildienstleistende, Wehrdienstleistende, Arbeitslose, Erwerbslose, Asylbewerber mit Nachweis sowie für Dauerkarteninhaber.

Wichtiger Hinweis für Mitglieder:

Für Mitglieder stellt Werder ein Kontingent von 100 Freikarten für die Heimspiele zur Verfügung. Diese kostenlosen Tickets gibt es am jeweiligen Spieltag an der Kasse „Sonderkarten/Mitgliederkarten“ gegen Vorlage des Mitgliedsausweises "Greencard".

„Platz 12“



Das Stadion der SV Werder Bremen-Frauen befindet sich rund 300 Meter östlich des Weser-Stadions, mitten im Naherholungsgebiet Pauliner Marsch, zwischen der Weser und der Hauptverkehrsstraße Osterdeich.

Anreise: Mit dem Auto aus Hamburg kommend, verlassen Sie die Autobahn 1 an der Ausfahrt Bremen-Hemelingen Richtung Zentrum und folgen der Ausschilderung „Weser-Stadion“. Aus Richtung Osnabrück (A1) benutzen Sie bitte die Ausfahrt Bremen-Arsten Richtung Zentrum und folgen dort ebenfalls den Ausschilderungen „Weser-Stadion“. Aus Richtung Hannover (A27) fahren Sie bitte auf die A1 Richtung Osnabrück und verlassen wie oben beschrieben die Autobahn an der Ausfahrt Bremen-Hemelingen. Den Besuchern wird empfohlen das Stadion über die Rampe WEST anzufahren und den Parkplatz P 2a zu nutzen. Von dort aus gelangen Sie über einen Fußweg in wenigen Minuten zum Stadion „Platz 12“.

Wie das Weser-Stadion ist auch das Stadion "Platz 12" zudem gut an den Öffentlichen Personennahverkehr angeschlossen. Fünf Minuten vom Stadion entfernt halten drei Straßenbahnlinien. Vom Hauptbahnhof kommend fährt die Linie 10 zum Stadion, Richtung Sebaldsbrück, Haltestelle St. Jürgen-Straße, Fahrtzeit ca. 15 Minuten, von der Innenstadt fahren die Linien 2, Richtung Sebaldsbrück, Haltestelle St. Jürgen-Straße und 3, Richtung Weserwehr, Haltestelle Weser-Stadion, Fahrtzeit ca. 10 Minuten, zum Stadion.

Stadionführung

Stadionführungen mit anschließendem Besuch des Vereinsmuseums (WUSEUM) sind ein beliebter Programmpunkt für Betriebsausflüge, Geburtstage oder Reisegruppen. Die Führungen können direkt bei Werder Bremen gebucht werden (siehe Kontakt). Sie dauern zwischen 60 und 90 Minuten. Für den anschließenden Besuch im WUSEUM sollten je nach Interesse weitere 15 - 45 Minuten eingeplant werden. Der Rundgang, der von geschulten Mitarbeitern geführt wird, gibt unter anderem Einblicke in den Innenraum des Stadions, in die Gästekabine, den Pressekonferenzraum und die VIP-Bereiche. Die Werder-Kabine kann nicht eingesehen werden.

Stadionführungen in Verbindung mit WUSEUM-Besuch

30€ Buchungspauschale zuzüglich 6,00€/Erwachsener und 3,00€/Ermäßigte

Die Eintrittspreise für das WUSEUM mit Stadionführung sind für Nicht-Mitglieder, Voll-Mitglieder und Förder-Mitglieder identisch.

Ermäßigte (Nachweis mit gültigem Ausweis!):

- Jugendliche bis 18 Jahre
- Auszubildende
- Wehrdienstleistende
- Schüler
- Studenten
- Schwerbehinderte
- Arbeitslose

Stadionführungen mit Besuch im WUSEUM nach Terminabsprache (siehe Kontakt)

Kontakt:

WUSEUM - Werder Bremen Museum

Franz-Böhmert-Str. 1c

28205 Bremen

Telefon: 0421-434590

Telefax: 0421-434594090

E-Mail: info@werder.de

Stadionordnung

- 1) Der Aufenthalt im Geltungsbereich der Stadionordnung geschieht auf eigene Gefahr. Der Innen- und Außenbereich des Stadions wird bei Veranstaltungen videoüberwacht.
- 2) Der Aufenthalt im Stadion ist nur mit gültiger Eintrittskarte gestattet.
- 3) Betrunkene oder unter Drogen stehende Personen haben keinen Zutritt.
- 4) Verboten ist das Mitführen, Bereithalten und Überlassen der folgenden Gegenstände:
 - Waffen aller Art,
 - Sachen, die als Waffen oder Wurfgeschosse geeignet oder bestimmt sind, ätzende, leicht entzündliche, färbende oder gesundheitsschädigende feste, flüssige oder gasförmige, insbesondere FCKW-haltige, Substanzen,
 - Flaschen, Krüge und Dosen,
 - sperrige Gegenstände, insbesondere Leitern, Hocker, Stühle und Kisten,
 - Laser-Pointer,
 - Fackeln, Feuerwerkskörper, Leuchtkugeln, Rauchkerzen, bengalische Feuer und andere pyrotechnische Gegenstände sowie dafür vorgesehene Abschussvorrichtungen,
 - Drogen und alkoholische Getränke.
- 5) Es ist verboten:
 - Zäune und Absperrungen zu besteigen bzw. zu überklettern,
 - die nicht für den Besucher zugelassenen Flächen zu betreten,
 - mit Gegenständen zu werfen,
 - pyrotechnische Gegenstände abzubrennen oder abzuschießen,
 - Plakate, Transparente, Flugblätter, Aufkleber und ähnliche Gegenstände mit strafbarem Inhalt, insbesondere volksverhetzenden, rassistischen, fremdenfeindlichen, rechtsradikalen oder beleidigenden Inhalts, mitzuführen oder rassistische, fremdenfeindliche oder rechtsradikale Parolen zu äußern oder zu verbreiten.
 - Tiere mitzuführen.
- 6) Wer vorsätzlich oder fahrlässig gegen die Stadionordnung verstößt, kann ohne Erstattung des Eintrittsgeldes vorübergehend aus dem Stadion verwiesen werden.
- 7) Den Anordnungen, insbesondere der Polizei und des Ordnerdienstes, ist Folge zu leisten.

Ausführlichere Stadionordnung ist unter folgendem Link zu finden: [Stadionordnung](#)

Tickets

Das Ticketcenter ist Kontakt für

- Fragen zu Ticketbestellungen für Heim- und Auswärtsspiele
- die Abwicklung der Bestellung von Eintrittskarten

Kartenvorverkaufsstellen der SV Werder Bremen GmbH & Co KG aA:

Ticketcenter

Franz-Böhmert-Straße 1c,

28205 Bremen

Telefon: 0421-434590

Öffnungszeiten: Mo. - Fr.: 09.00 - 18.00 Uhr, an Spieltagen gesonderte Öffnungszeiten

Im Internet: <http://www.werder.de/de/tickets/>

Training

Die Profis trainieren täglich öffentlich auf dem Trainingsgelände am Weser-Stadion. Die Termine werden auf <http://www.werder.de/de/aktuell/termine/profis/> bekanntgegeben.

Hinweis: Der Trainerstab behält sich kurzfristige Änderungen der Termine vor.

Ultras

Fanbewegung (Ursprung in Italien). Treue und traditionsbewusste Anhänger eines Vereins, die den akustischen und optischen Stimmungskern bei möglichst jedem Spiel der eigenen Mannschaft bilden. Kritische Auseinandersetzung mit Fan- und Vereinsthemen. In Bremen existieren Ultra-Gruppen seit 1997, es herrscht ein antirassistischer Grundkonsens in allen Gruppen.

Werder-Card

Die Werder-Card ist gratis. Sie funktioniert wie eine Telefonkarte oder ein Skipass: nach Wunsch die Karte aufladen und danach bargeldlos und unkompliziert bezahlen – an allen Kiosken und Shops vor und innerhalb des Weser-Stadions. Auf Wunsch auch in der „Werder Fan-Welt“.

Mit der Werder-Card kommt man schneller zum Ziel: ob für eine leckere Bratwurst oder ein kühles Bier, beim Bezahlen gibt es kein lästiges Rechnen, Geldsuchen und Zählen mehr.

Wie und wo kann man die Werder-Card aufladen?

- An den zahlreichen Aufwertestationen (bar, mit ec- oder Kreditkarte) sowie bei vielen mobilen Servicemitarbeitern überall im Stadion (nur gegen Bargeld) und an den Ticket-Tageskassen.

- Um Wartezeiten am Spieltag zu vermeiden, wird empfohlen, die Werder-Card vorher im Ticket-Center des Weser-Stadions zu besorgen und aufladen zu lassen.
- Jederzeit kann man die Werder-Card online bei www.werder.de aufladen.

Was geschieht mit den Restbeträgen?

Diese können an den Ticket-Tageskassen auf dem Stadionvorplatz wieder bar ausgezahlt werden. Die nicht ausgezahlten Restbeträge werden bis zum Ablauf der Gültigkeit der Werder-Card (max. zwei Spielzeiten ab der Ausgabe der Karte) aufgeladen sein.

Die Funktion des bargeldlosen Bezahlens ist in die **Dauerkarte** bereits integriert.

WUSEUM

Öffnungszeiten

Montag bis Freitag: 12.00 - 17.45 Uhr

Samstag, Sonntag, feiertags 12.00 – 15.45 Uhr

In den Monaten Januar und Februar schließt das WUSEUM täglich um 15.45 Uhr.

An Heimspieltagen wird das WUSEUM eine Stunde vor Spielbeginn geschlossen.

Kontakt:

WUSEUM - Werder Bremen Museum

Franz-Böhmert-Str. 1c

28205 Bremen

Telefon: 0421 - 434590

Telefax: 0421 - 434594090

E-Mail: info@werder.de

Anfahrt

Das WUSEUM befindet sich in der Nordtribüne des Weser-Stadions im Büro-Turm 1c in der zweiten Ebene.